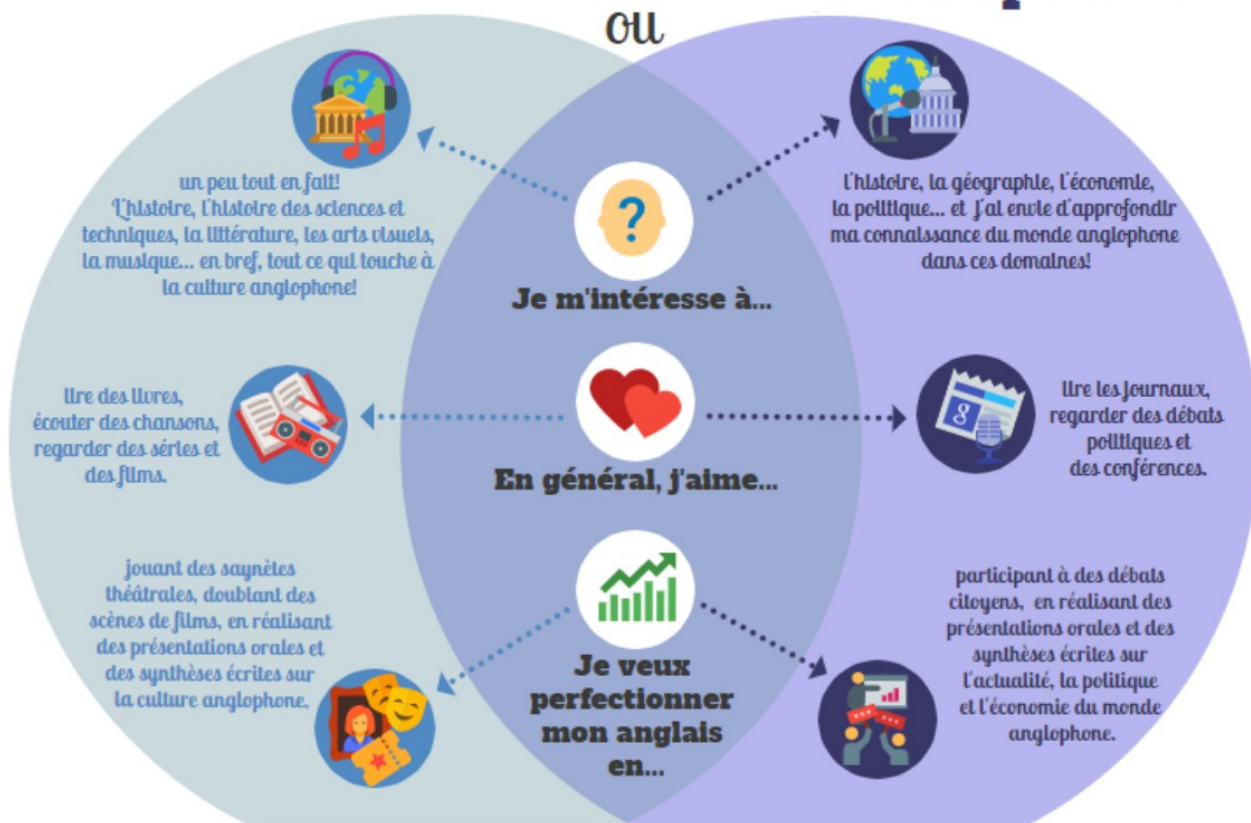


# LA SPÉCIALITÉ ANGLAIS MONDE CONTEMPORAIN EN PREMIÈRE ET TERMINALE

## LLCER Anglais

## LLCER Anglais Monde Contemporain

ou



Quelle spécialité anglais est faite pour moi?

ENGLISH

# ACTIVITES EN COURS D'AMC

## PARLER

Prendre la parole de façon spontanée ou préparée devant la classe ou en petits groupes

Prendre la parole en public sur un sujet d'actualité

Défendre un point de vue particulier (historien, sociologue...) sur une question de société

## ECRIRE

Ecrire des lettres, tenir un blog, pratiquer l'écrit de la vie courante

Ecrire un article, un discours, une tribune, pratiquer un écrit plus codifié

Ecrire une note de synthèse, traduire

## ECOUTER

Comprendre des documents audiovisuels (TV, radio)

Comprendre une langue authentique aux accents variés

Aborder des questions culturelles, politiques, sociales, économiques et scientifiques

## LIRE

Lire des textes de plus en plus longs appartenant aux différents genres

Comprendre le sens explicite et implicite des documents pour pouvoir en appréhender les enjeux et les nuances

# PROGRAMME DE PREMIÈRE EN ANGLAIS MONDE CONTEMPORAIN

## SAVOIRS, CREATION, INNOVATION

- Production et circulation des savoirs
- Sciences et techniques, promesses et défis

## REPRESENTATION

- Faire entendre sa voix : représentation et participation
- Informer et s'informer
- Représenter le monde et se représenter

**EPREUVE FIN DE PREMIERE :  
ORAL DE 20 MINUTES B2**

# **PROGRAMME DE TERMINALE EN ANGLAIS MONDE CONTEMPORAIN**

## **FAIRE SOCIETE**

- **Unité et pluralité**
- **Libertés publiques et libertés individuelles**
- **Egalités et inégalités**

## **ENVIRONNEMENTS EN MUTATION**

- **Frontière et espace**
- **De la protection de la nature à la transition écologique**
- **Repenser la ville**

## **RELATION AU MONDE**

- **Puissance et influence**
- **Rivalités et interdépendances**
- **Héritage commun et diversité**

**EPREUVE FIN DE TERMINALE  
ORAL DE 20 MINUTES C1  
ECRIT 3H30 NIVEAU C1**

**POUR PLUS D'INFORMATIONS**

**<https://urlz.fr/emB0>**